

J. n. melléklet

Tárgy: Védendő fák listája**Feladó:** Keszthelyi Városvédők <keszthelyivarosvedok@gmail.com>**Dátum:** 2022. 05. 03. 10:22**Címzett:** polgarmester <polgarmester@keszthely.hu>, kornyved@keszthely.hu

2022 MÁJ 03.

11069

Tisztelt Polgármester Úr!

Tisztelt Fekete Ákos Úr!

A melléklet dokumentáció összeállításával és benyújtásával a Keszthelyi Városvédő Egyesület tagsága nevében a természet védelméről szóló 1996. évi LIII. törvény 25.§-ának megfelelően az alábbi faegyedek és zöldterületek védetté nyilvánítását kezdeményezem.

A helyi védelem véleményünk szerint segítheti a felsorolt értékek megóvását, felhívhatja a figyelmet Keszthely Város természeti kincseire, gyarapíthatja a közös zöld vagyont és elősegítheti a Keszthely Parkváros koncepció megvalósulását.

2022 MÁJ 09

Kerner Gábor elnök,

Csángó Zsuzsa titkár

Mellékletek:

KVE védendő fák listája 20220428.pdf

10,4 MB

KESZTHELYI POLGÁRMESTERI HIVATAL 8360 Keszthely, Fő tér 1.	
Iktatva:	2022. 05. 11
Ügyiratszám:	Ügyintéző:
3/432-2 /2022	FA



KÉRELEM

kérelmező:

Keszthelyi Városvédő Egyesület

(képviseli: Kerner Gábor - elnök)

info@keszthelyivarosvedok.hu

8360 Keszthely, Múzeum utca 2.

A Keszthelyi Városvédő Egyesület tagsága nevében a természet védelméről szóló 1996. évi LIII. törvény 25.§-ának megfelelően az alábbi faegyedek és zöldterületek védetté nyilvánítását kezdeményezem.

A helyi védelem véleményünk szerint segítheti a felsorolt értékek megóvását, felhívhatja a figyelmet Keszthely természeti kincseire, gyarapíthatja a közös zöld vagyont és elősegítheti a Keszthely Parkváros koncepció megvalósulását.

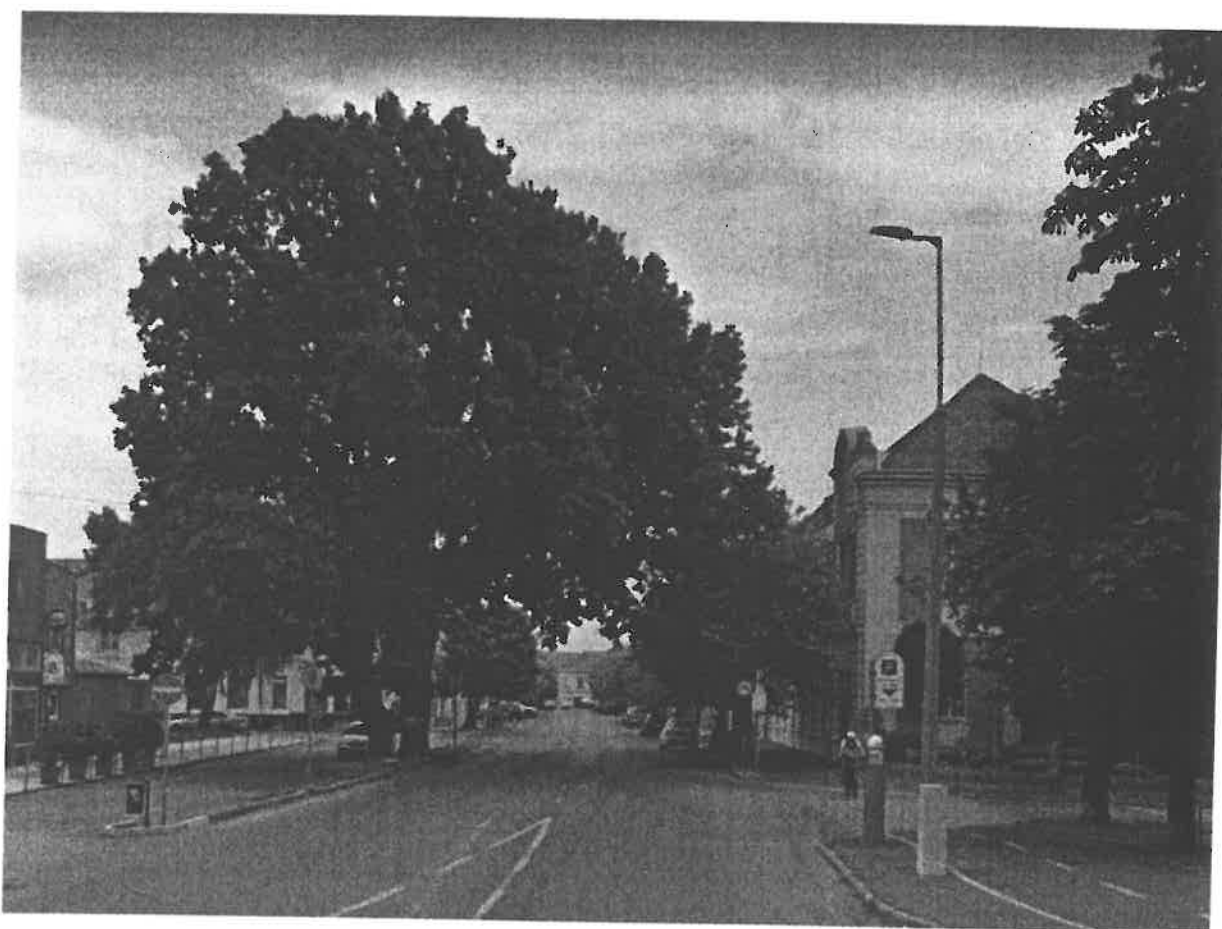
Az eljárás keretében lefolytatott helyszíni szemle időpontjáról és a folyamat egyéb részleteiről kérem, tájékoztassák egyesületünket.

Keszthely, 2022.04.28.

Keszthelyi Városvédő Egyesület
(képviseli: Kerner Gábor - elnök)

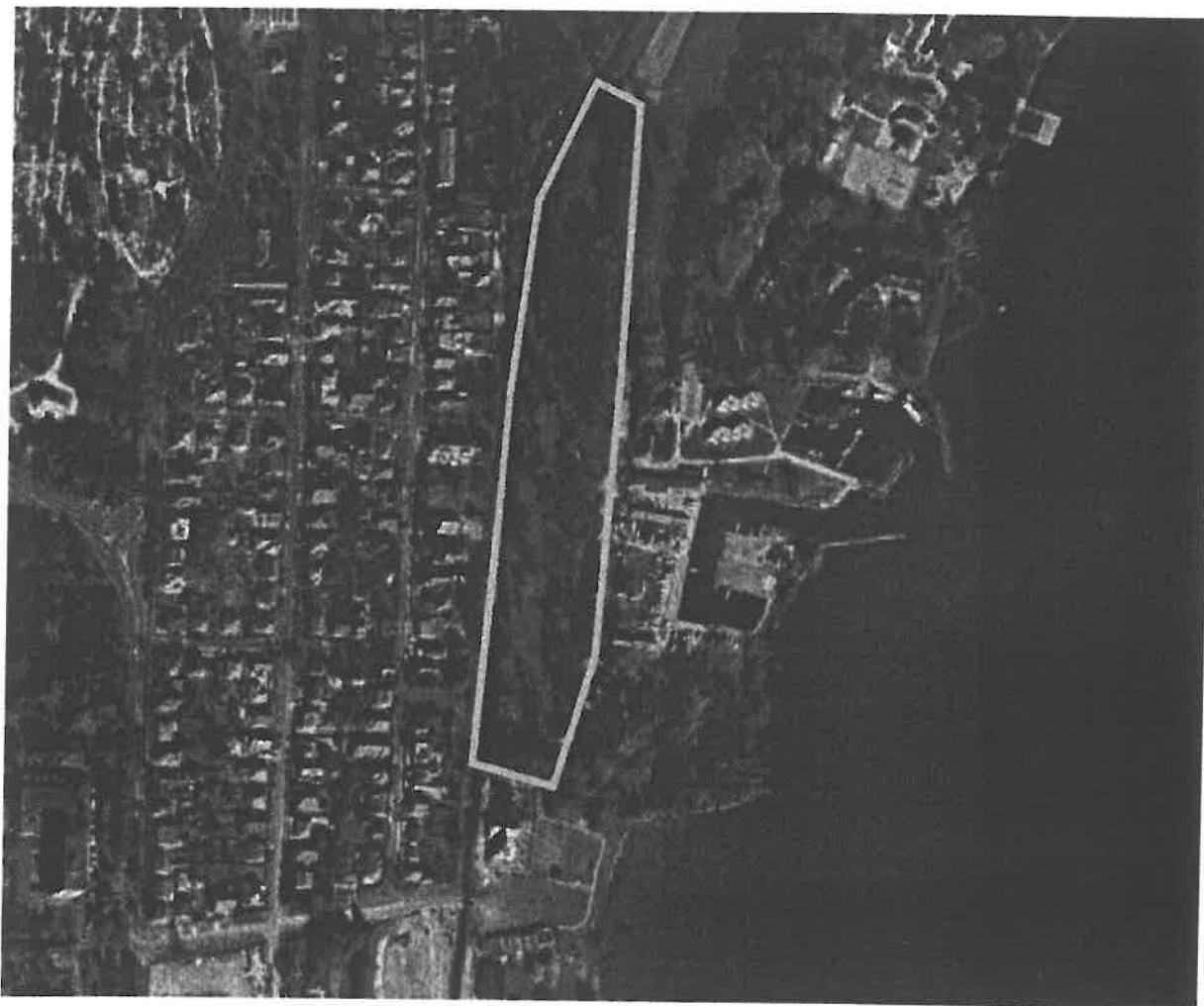
név (latin)	2 db kocsányos tölgy (<i>Quercus robur</i>)
helyszín	Georgikon út (Vak Bottyán utcánál)
hrsz	2014/1, 2014/2, 1686/2 és 1686/4 határán
GPS	46°46'05.2"N 17°14'18.2"E 46.768114, 17.238388
link	https://goo.gl/maps/dkCCGi72VcjgiKZC9

jellemzői	Kiemelkedő szépségű koronával rendelkező, városképi szempontból is meghatározó, magas természeti értékű faegyedek.
-----------	--



név (latin)	Erzsébet liget
helyszín	Erzsébet liget
hrsz	3836/1
GPS	46°45'08.5"N 17°14'41.4"E 46.752354, 17.244840
link	https://goo.gl/maps/Qxdd7bHnEvrdaXXk7

jellemzői	A keményfás Balaton-parti erdők fajkészletével rendelkező jó természetességű liget, legértékesebb fái az idős kocsányos tölgy (<i>Quercus robur</i>) és a magyar kőrisek (<i>Fraxinus angustifolia</i> subsp. <i>danubialis</i>).
-----------	---



név (latin)	Kocsányos tölgy (<i>Quercus robur</i>)
helyszín	Erzsébet liget
hrsz	3836/1
GPS	46°45'12.0"N 17°14'41.8"E 46.753332, 17.244942
link	https://goo.gl/maps/peEwS6k4D6SMspZt7

jellemzői	kb. 500 cm törzskörfogatú, legalább 150 éves, monumentális faegyed.
-----------	---



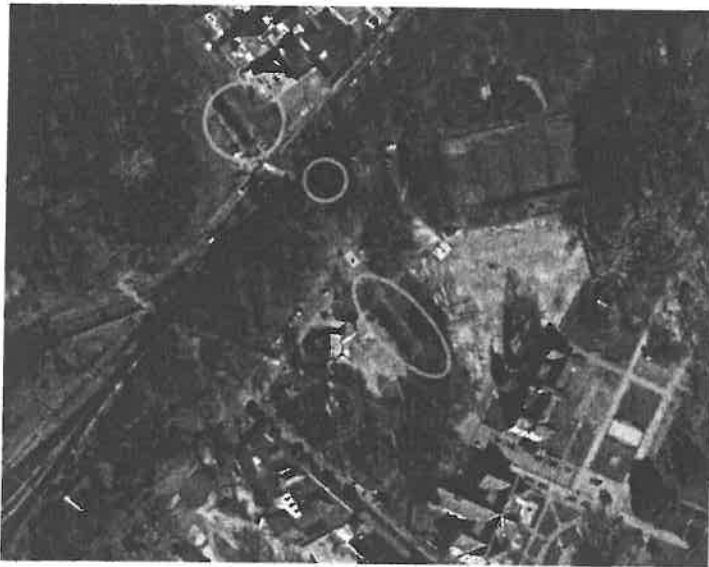
név (latin)	móló környéki feketefenyő (<i>Pinus nigra</i>) facsoportok
helyszín	Balaton-part, a móló közelében
hrsz	3817/8
GPS	46°45'32.5"N 17°15'10.7"E 46.759034, 17.252980
link	https://goo.gl/maps/YjrHLFnF1ZFn19qh9

jellemzői	Tájépítészeti szempontból is kiemelkedő, tervezetten ültetett facsoportok, önmagukban is értékes egyedekkel. 1. facsoport: 11 fából áll, egy különleges ágrendszerrel jellegzetes keszthelyi tájérték. törzsátmérő 9 db 50 cm 1 db 60 cm, 2 db 30 cm 2. facsoport: 5 fából áll (száradó ágak) törzsátmérő 50 cm
-----------	---



név (latin)	oszlopos tölgyek (<i>Quercus robur</i> 'Fastigiata')
helyszín	Balatonpart, Erzsébet királyné útjától szobraig
hrsz	3817/8
GPS	46°45'37.6"N 17°15'03.1"E 46.760436, 17.250846
link	https://goo.gl/maps/m9Qb4nf9LwWwPXsYA

jellemzői	<p>oszlopos tölgy fasor – különleges keszthelyi egyedi tájérték 7 db, fasorként ültetett, törzsátmérő 60-130 között változó (Erzsébet királyné úti parkolónál) 1 db impozáns példány a vasúti átjáró mellett, törzsátmérő 150 cm 4 db fasorban ültetett, az előző 7 folytatása a vasút túloldalán, tipikus oszlopos koronaforma, törzsátmérő 60-90 cm A z Erzsébet királyné út az Erzsébet ligettel egyidőben kapta a nevét (kb. 120 év), talán az ottani ültetésekkel egyidős, vagy ahhoz kapcsolódó fasortelepítésről lehet szó, ezek egy-egy egyede maradt meg. Történelmi értékű „fasor töredék”</p>
-----------	--



név (latin)	móló környéki mocsárciprus (<i>Taxodium distichum</i>) facsoport
helyszín	Balatonpart, a móló közelében
hrsz	3817/8
GPS	46°45'36.5"N 17°15'10.2"E 46.760131, 17.252820
link	https://goo.gl/maps/MxGveJTNMtPk8xWi6

jellemzői	25 db mocsárciprus, törzsátmérő 60-80-100 cm
-----------	--



név (latin)	móló környéki mocsárciprus (<i>Taxodium distichum</i>) facsoport
helyszín	Balatonpart, a móló közelében
hrsz	3817/8
GPS	46°45'32.5"N 17°15'10.7"E 46.759034, 17.252980
link	https://goo.gl/maps/YjrHLFnF1ZFn19qh9

jellemzői	11 fából álló csoport kiváló állapotú, különleges egyedi tájérték törzsátmérő 8 db/80 cm, 2 db/40 cm, 1 db/60 cm
-----------	--



név (latin)	platán párok (<i>Platanus hispanica</i>)
helyszín	Balatonpart, a Helikon szálló közelében
hrsz	3817/8
GPS	46°45'40.0"N 17°15'12.5"E 46.761116, 17.253464
link	https://goo.gl/maps/k1G7sZrVnnT4SvTS6

jellemzői	2 db: törzsátmérő 150 cm és 90 cm 2 db: törzsátmérő ... cm és ... cm egyedi tájérték
-----------	--

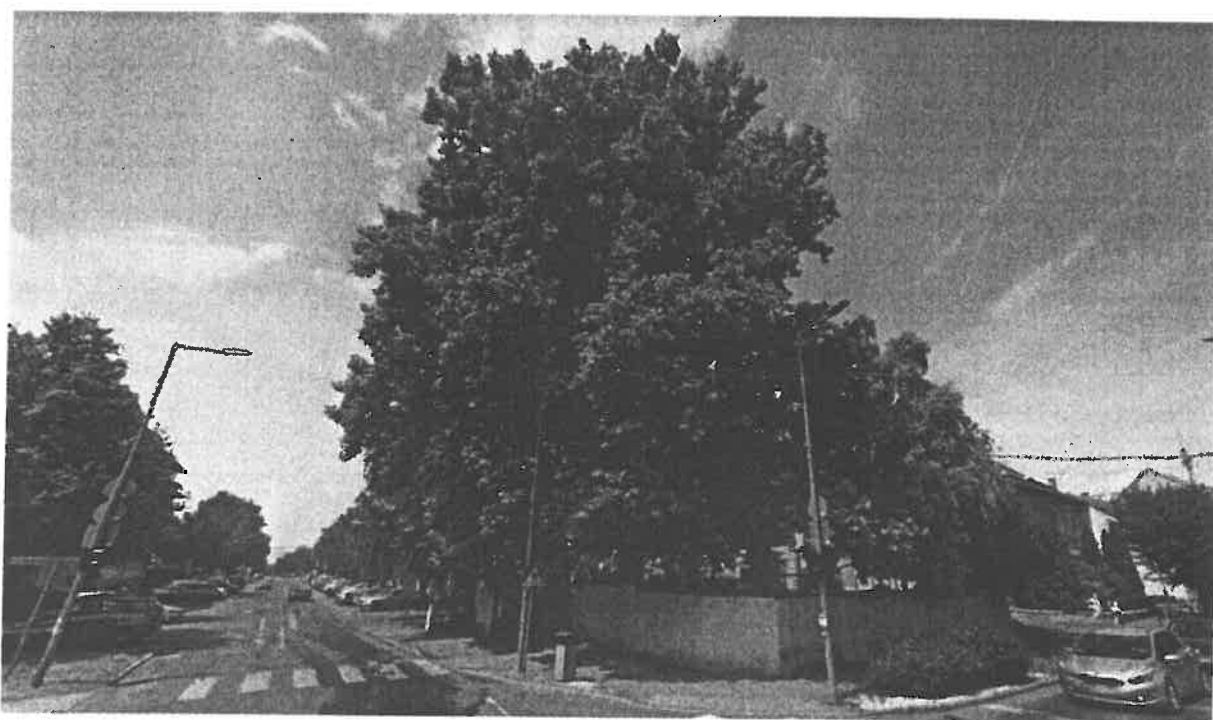


név (latin)	atlasz cédrus (<i>Cedrus atlantica</i>)
helyszín	Erzsébet királyné útja 20.
hrsz	681
GPS	46°45'54.6"N 17°14'45.2"E 46.765154, 17.245887
link	https://goo.gl/maps/f2L8EKWmkXdCtUg3A

jellemzői	Kb. 55 éves, 15 m magas, veszélyeztetett faegyed. Törzskörfogat 205 cm. A belváros keleti részének egyik legnagyobb, városképi szempontból is meghatározó fája.
-----------	---



név (latin)	platánfák (<i>Platanus x hybrida</i>)
helyszín	Deák-Vaszary sarkon, az iskola udvarán
hrsz	1179/10
GPS	46°45'56.0"N 17°14'22.4"E 46.765549, 17.239550
link	https://goo.gl/maps/7jm1WgwmC4QgHC6z6
jellemzői	A belváros nyugati részének talán legnagyobb, legidősebb fái. 3db



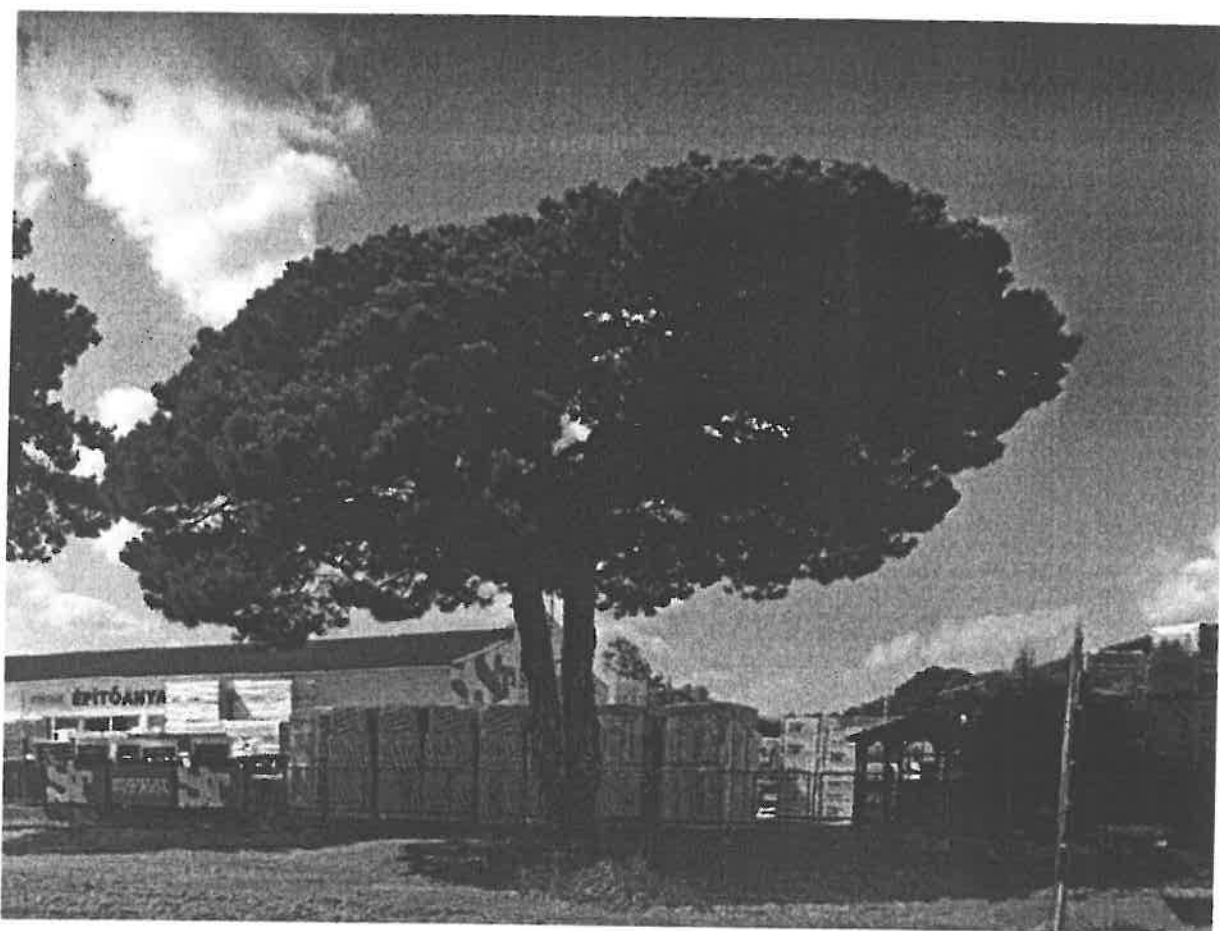
név (latin)	vadkörte (<i>Pyrus pyraeaster</i>)
helyszín	Vaszary Kolos utca nyugati vége
hrsz	0227
GPS	46°45'47.8"N 17°13'28.9"E 46.763287, 17.224693
link	https://goo.gl/maps/5yZnNAVnaxRZPC796

jellemzői	A fenyves allé fenyői közé ékelődő, koránál és fajánál fogva értékes faegyed.
-----------	---



név (latin)	feketefenyő (<i>Pinus nigra</i>)
helyszín	Csapás út / Zsidi út
hrsz	2513/6 (?) 4687/25 (?)
GPS	46°46'37.3"N 17°15'04.6"E 46.777021, 17.251268
link	https://goo.gl/maps/3EdweARXHM2Mom6z8

jellemzői	A védett, de rendkívül foghíjas fasor legszebb, ernyős faegyede.
-----------	--



név (latin)	mocsárciprusok (<i>Taxodium distichum</i>)
helyszín	Helikon strand
hrsz	3840/1
GPS	46°44'58.3"N 17°14'40.8"E 46.749532, 17.244678
link	https://goo.gl/maps/9GzRwwgB5zV77u9E8

jellemzői	Tájépítészeti szempontból is kiemelkedő, tervezetten ültetett facsoport, önmagukban is értékes egyedekkel.
-----------	--

